



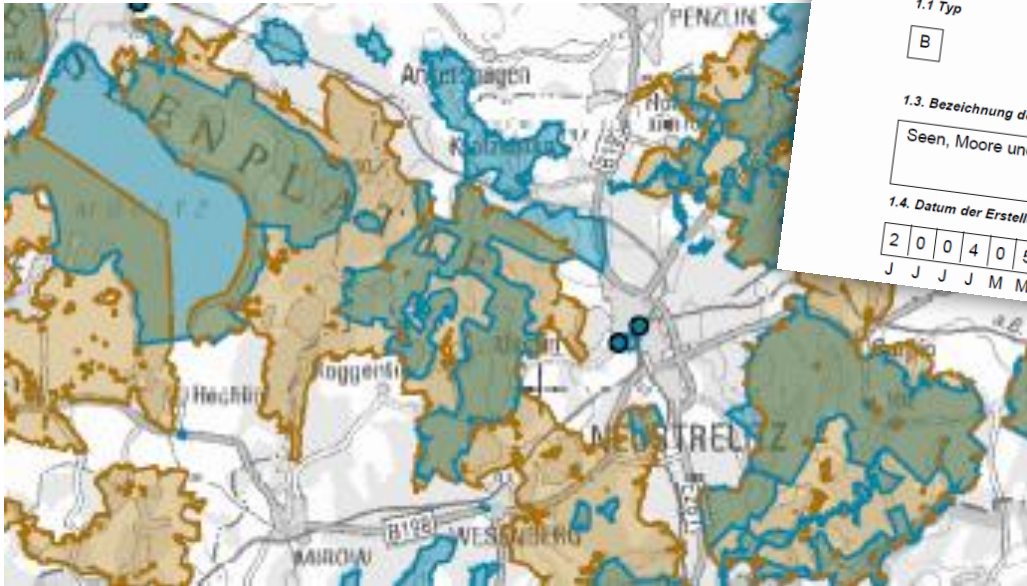
Hohenzieritz, 27. April 2017

# FFH-Managementplanung

Müritz-  
Nationalpark



# FFH, SDB, LRT, EHZ



DE2543301 DE Amtsblatt der Europäischen Union L 198/41

**STANDARD-DATENBOGEN**  
für besondere Schutzgebiete (BSG), vorgeschlagene Gebiete von gemeinschaftlicher Bedeutung (vGGB), Gebiete von gemeinschaftlicher Bedeutung (GGB) und besondere Erhaltungsgebiete (BEG)

**1. GEBIETSKENNZEICHNUNG**

1.1 Typ B

1.2 Gebietscode D E 2 5 4 3 3 0 1

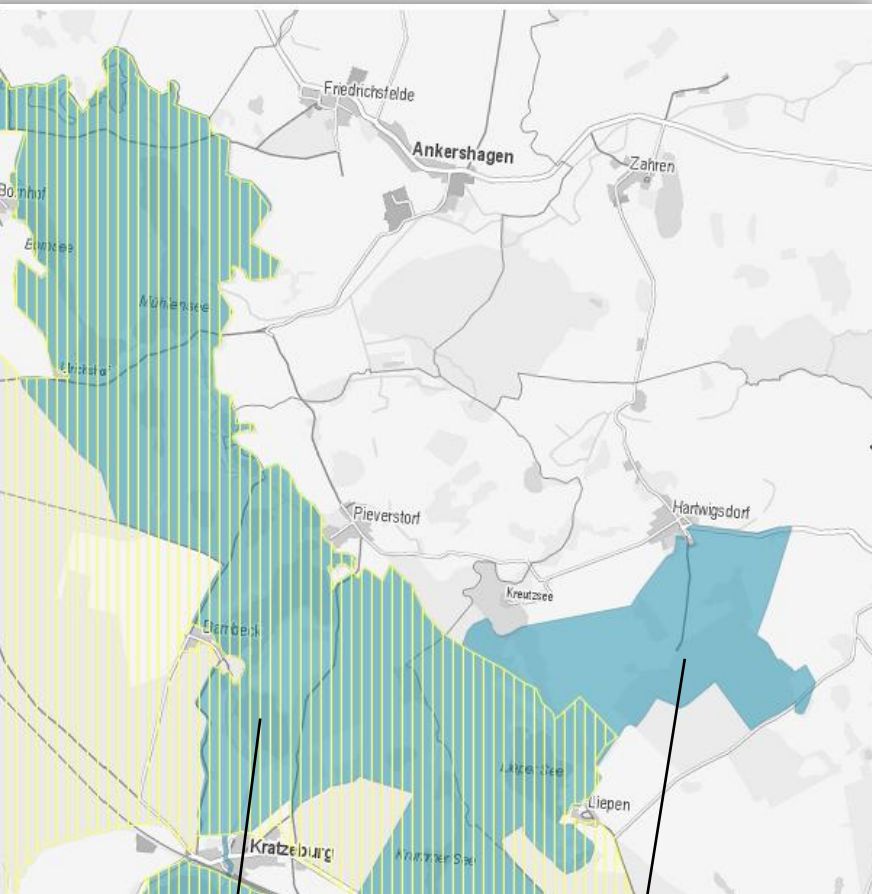
1.3 Bezeichnung des Gebiets  
Seen, Moore und Wälder des Müritz-Gebietes

1.4 Datum der Erstellung 2 0 0 4 0 5  
J J J J M M

1.5 Datum der Aktualisierung 2 0 1 5 0 7  
J J J J M M

DE 2543-301	Seen, Moore und Wälder des Müritz-Gebietes	14.178 ha
DE 2645-301	Serrahn	6.460 ha
DE 2542-302	Müritz	10.164 ha

# Grenzen Müritz-Nationalpark und FFH-Gebiete

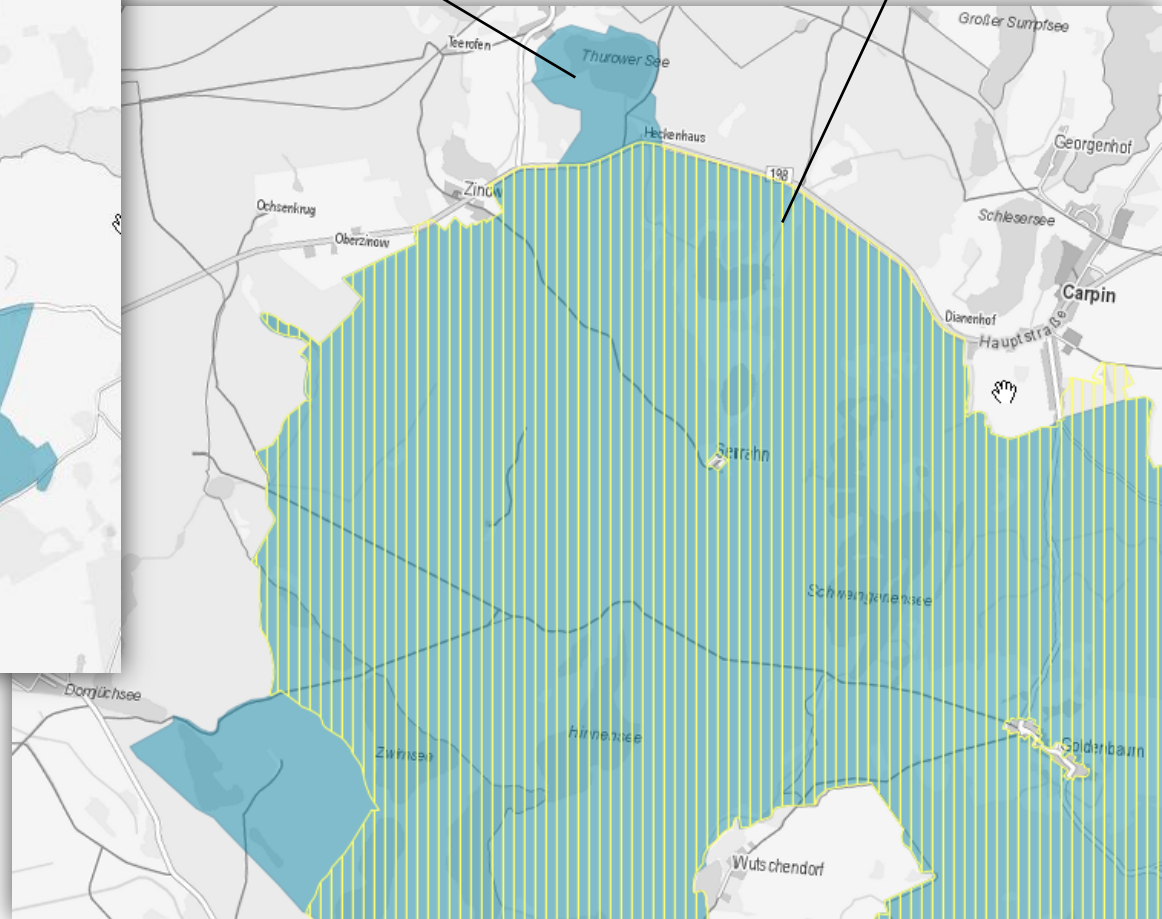


Nationalparkamt

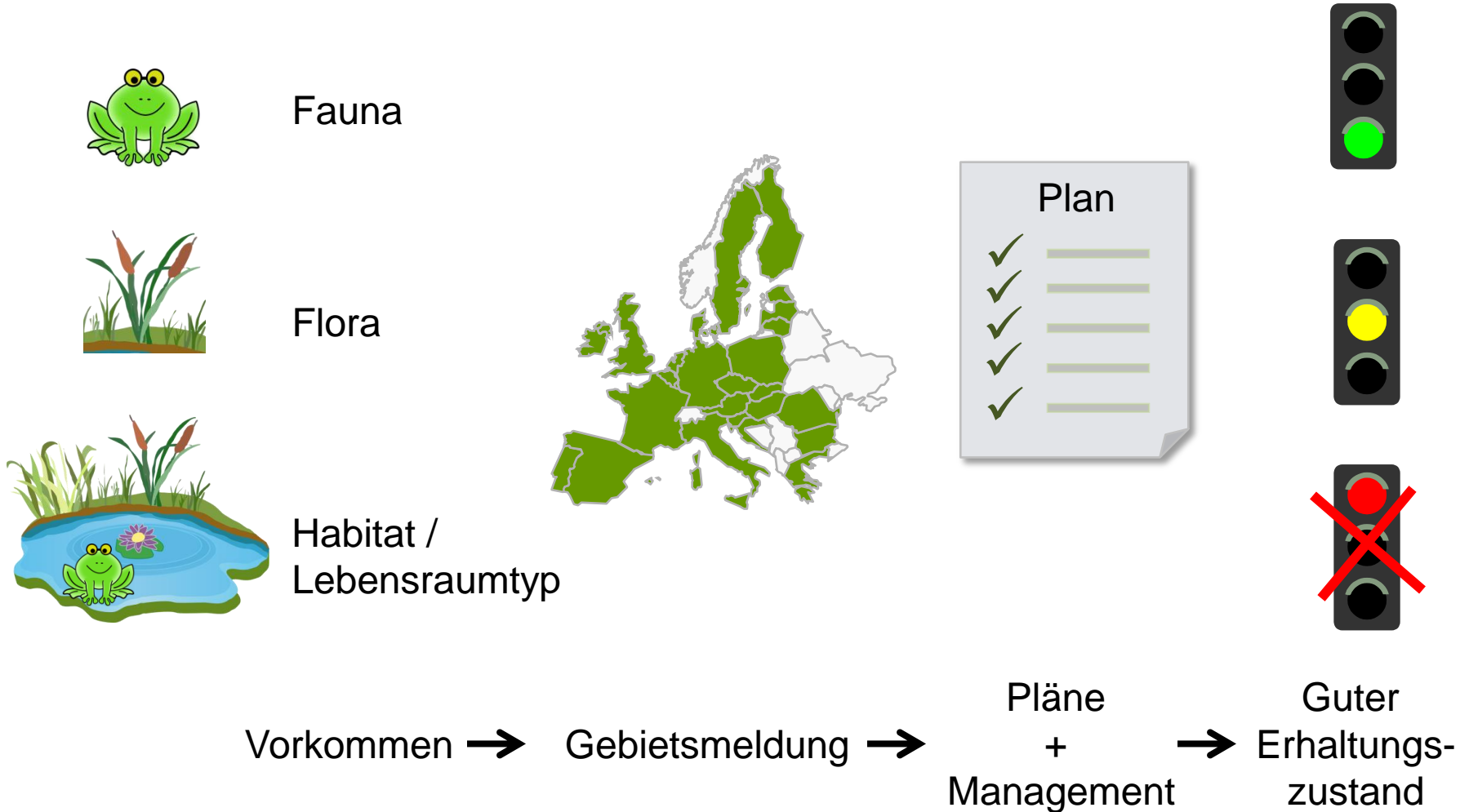
StALU MS

StALU MS

Nationalparkamt

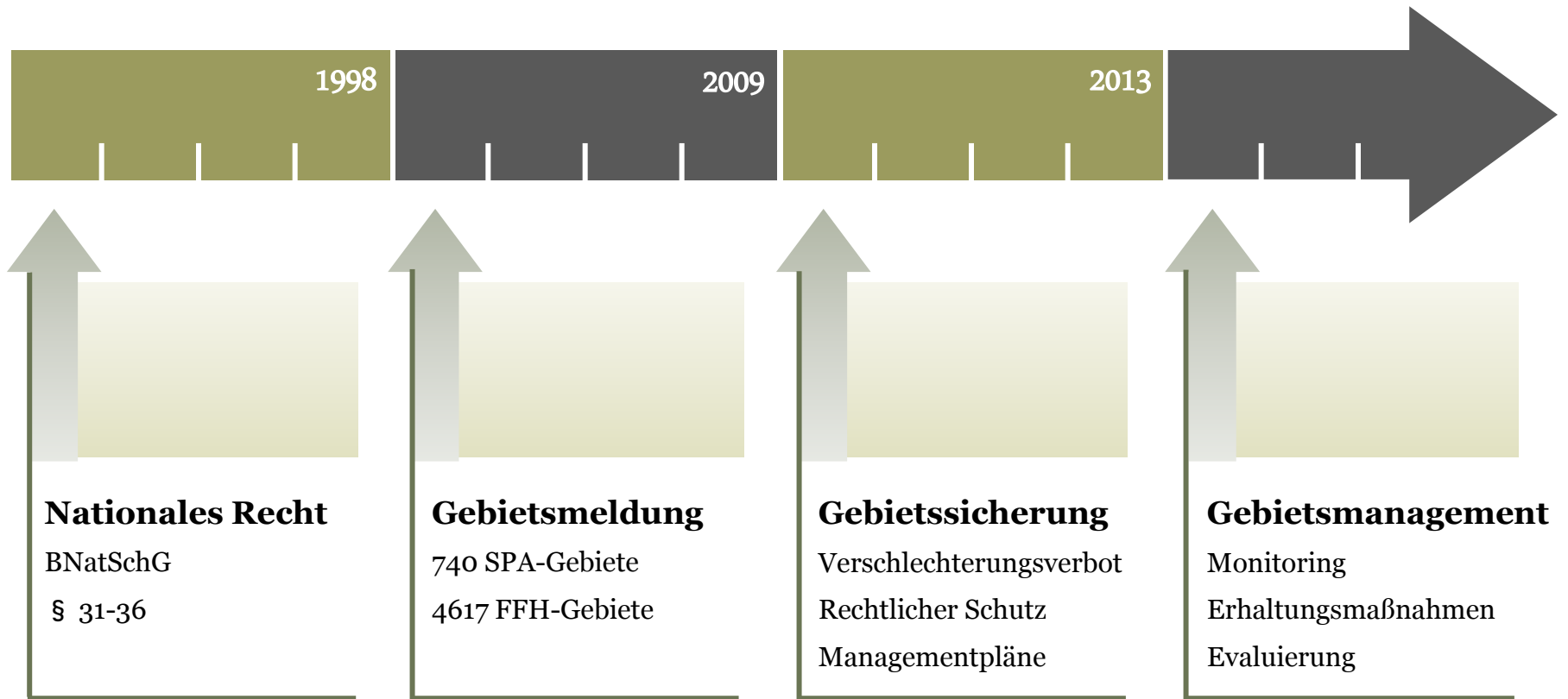


# Was ist ein FFH-Gebiet?



# Umsetzung FFH-Richtlinie

Richtlinie 92/43/EWG des Rates vom 21. Mai 1992 zur Erhaltung der natürlichen Lebensräume sowie der wildlebenden Tiere und Pflanzen.



## **Artikel 6 (Richtlinie 92/43/EWG )**

(1) Für die besonderen Schutzgebiete legen die Mitgliedstaaten die nötigen Erhaltungsmaßnahmen fest, die gegebenenfalls geeignete, eigens für die Gebiete aufgestellte oder in andere Entwicklungspläne integrierte Bewirtschaftungspläne und geeignete Maßnahmen rechtlicher, administrativer oder vertraglicher Art umfassen, die den ökologischen Erfordernissen der natürlichen Lebensraumtypen nach Anhang I und der Arten nach Anhang II entsprechen, die in diesen Gebieten vorkommen.

(2) Die Mitgliedstaaten treffen die geeigneten Maßnahmen, um in den besonderen Schutzgebieten die Verschlechterung der natürlichen Lebensräume und der Habitate der Arten sowie Störungen von Arten, für die die Gebiete ausgewiesen worden sind, zu vermeiden, sofern solche Störungen sich im Hinblick auf die Ziele dieser Richtlinie erheblich auswirken könnten.

# Ablauf der Planung

I	Bestandsanalyse u. –bewertung Defizitanalyse Schutzzweck/Erhaltungsziele  (Naturschutzfachl. Grundlagen)	1. Informationsveranstaltung, Einberufung begleitende AG  2. Informationsveranstaltung
II	Maßnahmenkonzept, Umsetzungsstrategien  (Konsensorientierte Umsetzung der Maßnahmen)  Entwurfssfassung	Arbeitsgruppensitzungen  3. Informationsveranstaltung
III	Abstimmung und Prüfung der Entwurfssfassung	Öffentliche Auslegung, Auswertung d. Stellungnahmen
Endfassung		Öffentliche Bekanntmachung

(Umweltplan 2010)

# Wirkung der FFH-Managementplanung



Grundlage bei Genehmigungen und Entscheidungen



Grundlage der FFH-Verträglichkeitsprüfung



„noch mehr“ Maßnahmen



# Wirkung der FFH-Managementplanung

-  Dokumentation des Artenreichtums
-  nachvollziehbare Planung
-  Kommunikation und Beteiligung
-  Grundlage für Förderungen
-  Freiwilligkeit der Umsetzung

# Vielen Dank für ihre Aufmerksamkeit!

## Weitere Informationen

<http://www.ffh-gebiete.info/>

<https://www.umweltkarten.mv-regierung.de>

<http://www.regierung-mv.de/Landesregierung/lm/Umwelt/Naturschutz-und-Landschaftspflege/Natura-2000/>

[http://www.lung.mv-regierung.de/insite/cms/umwelt/natur/schutzgebiete\\_portal/schutzgebiete\\_eu.htm](http://www.lung.mv-regierung.de/insite/cms/umwelt/natur/schutzgebiete_portal/schutzgebiete_eu.htm)